

Návod k použití

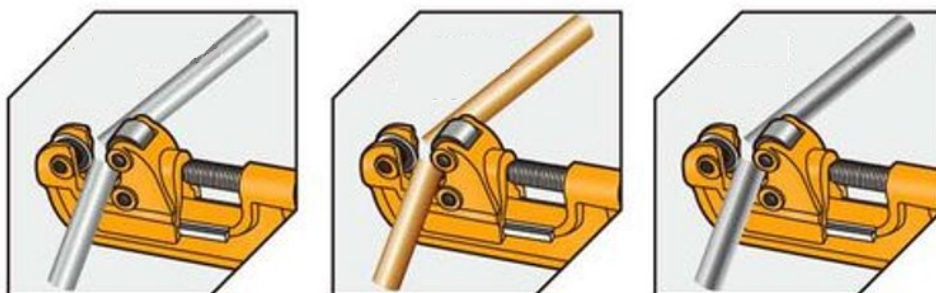
940093



Bezpečnostní pokyny

- Před použitím vždy zkontrolujte, zda je řezač trubek nepoškozený a řezné kolečko je správně upevněné.
- Při práci používejte ochranné rukavice a doporučujeme také ochranné brýle.
- Trubku během řezání pevně zajistěte, aby nedošlo k jejímu pohybu nebo sklouznutí.
- Řezač utahujte postupně – nadměrná síla může poškodit nástroj i řezaný materiál.
- Během řezání nekládejte prsty do blízkosti řezného kolečka ani pohyblivých částí.
- Po dokončení řezu mohou být hrany trubky ostré. Doporučujeme je vždy začistit vhodným odhroťovacím nástrojem.
- Nástroj používejte pouze k účelu, pro který je určen.
- Uchovávejte mimo dosah dětí.
- Po použití řezač očistěte a skladujte na suchém místě.

Tento model je určený pro řezání hliníkových, měděných i ocelových trubek o průměru přibližně 10–42 mm.



Návod k použití

1. Připravte řezač a nasadte jej na trubku

Povolte řezač otáčením rukojeti tak, aby bylo možné vložit trubku mezi řezné kolečko a opěrné válečky. Řezné kolečko umístěte přesně na místo plánovaného řezu.

2. Lehce dotáhněte rukojeť

Rukojeť utahujte postupně, dokud řezné kolečko lehce nedosedne na povrch trubky. Doporučujeme netlačit příliš silně hned na začátku, aby byl řez přesný a čistý.



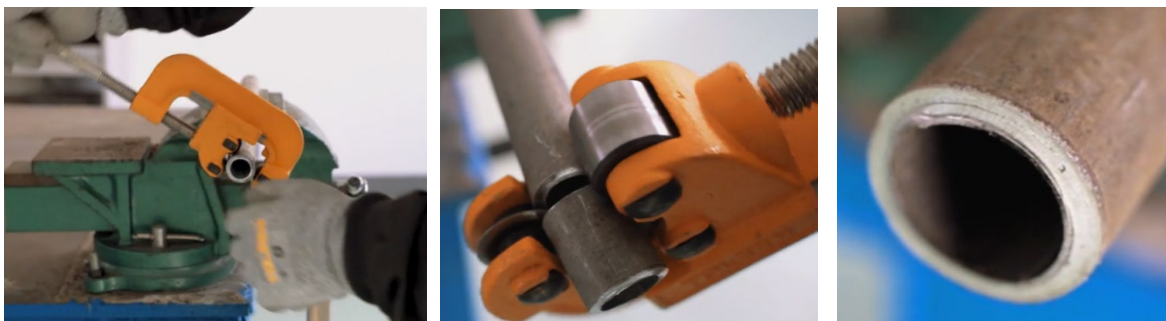
3. Otáčejte řezačem kolem trubky

Otáčejte řezačem plynule kolem celé trubky. Řezné kolečko začne vytvářet drážku po obvodu materiálu.



4. Postupně přitahujte a pokračujte v řezání

Po několika otočeních rukojeť znovu lehce dotáhněte a pokračujte v otáčení řezače. Tento postup opakujte, dokud nedojde k úplnému oddělení trubky.



5. Začistěte hranu trubky

Po dokončení řezu doporučujeme zkontrolovat hrany trubky a případně odstranit otřepy pro bezpečné a pohodlné další použití.