

911059-911078

Tyto akustické paravány se připevňují ke stolu pomocí držáků (911089, 911090, 911091, 911092, 911111, 911112), které je nutné k nim zakoupit zvlášť.

Můžete vybírat ze tří variant podle typu stolové desky a způsobu, jakým chcete paraván ke stolu uchytit.

911089, 911090 – Držák je určen k našroubování přímo do stolové desky.

911091, 911092 – Držák je určen k našroubování do spodní části stolové desky.

911111, 911112 - Držák slouží k upevnění akustického paravánu ke stolu. Díky upevňovacímu utahovacímu mechanismu není potřeba zásah do stolové desky (vrtání, šroubování) a držák lze kdykoli dle potřeby a bez nevratného poškození odstranit.

911089, 911090

Držák je určen k našroubování přímo do stolové desky. V balení jsou dodávány 2 ks držáků vč. montážního materiálu.

1. Držák se skládá ze 2 částí klipů. Gumová podložka je již předem vložena dovnitř klipu. Montáž (navrtání) na stolovou desku první části klipu držáku proveďte jako první krok.



2. Přiložte k první části klipu paraván a zajistěte ho druhou částí klipu pomocí šroubu s plochou hlavou. Šroub s plochou hlavou má dvě různé velikosti. Použijte správnou velikost dle typu instalovaného panelu. Šroub utáhněte.



911091, 911092



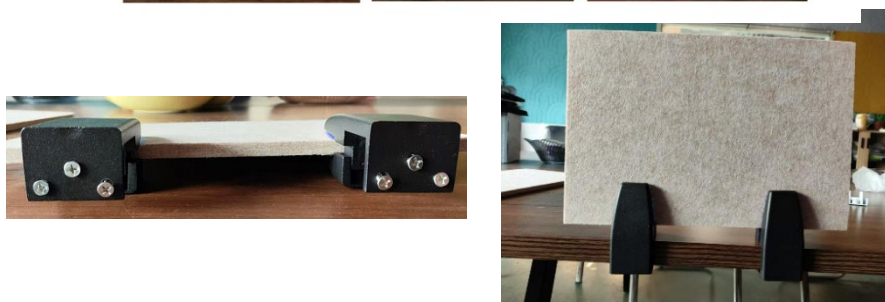
Držák je určen k našroubování ke spodní části stolové desky. V balení jsou dodávány 2 ks držáků vč. montážního materiálu.



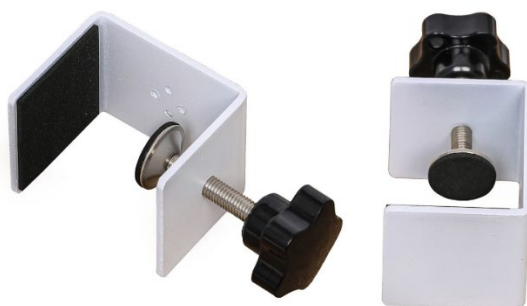
1. Držák se skládá ze dvou částí, přičemž jedna část má na spodní straně i otvory pro uchycení šrouby ke stolové desce. Montáž (navrtání) ke stolové desce provedte jako první.



2. Do první části klipu (k té co se připevňuje ke stolu desky) vložte paraván a zajistěte ho druhou částí klipu pomocí šroubu s plochou hlavou. Šroub utáhněte.



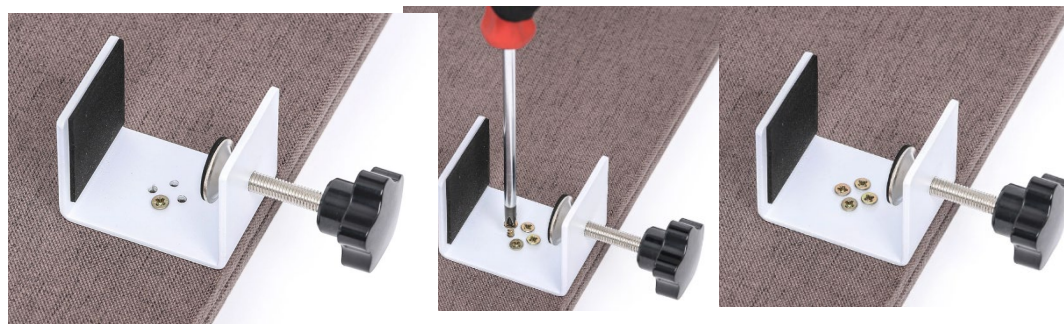
911111, 911112



Držák slouží k upevnění akustického paravánu ke stolu. Díky upevňovacímu utahovacímu mechanismu není potřeba zásah do stolové desky (vrtání, šroubování). V balení jsou dodávány 2 ks držáků vč. montážního materiálu.

Krok 1: Připevnění držáků k akustickému panelu

Položte akustický panel naplocho na rovný a čistý povrch. Umístěte rovnoměrně jeden držák nad levý dolní roh a druhý nad pravý dolní roh panelu. Vrutky připevněte držáky k panelu.



Krok 2: Připevnění panelu ke stolu

Nasuňte levý držák na okraj stolu v požadovaném počátečním bodě. Jakmile je první držák umístěn, držte panel pevně jednou rukou. Druhou rukou otáčejte černým utahovacím mechanismem ve směru hodinových ručiček dokud se pevně neutáhne ke spodní straně stolu. Upravte druhý konec panelu tak, aby byl rovný a správně zarovnaný s okrajem stolu. Nasuňte pravý držák na stůl. Opakujte postup utažení jako u levého držáku.



Pomocí utahovacího mechanismu nastavíte dle tloušťky vaší stolové desky správné dotažení držáku ke stolu.