

VAROVÁNÍ



Tento výrobek obsahuje malé předměty, které mohou při požití představovat nebezpečí udušení.

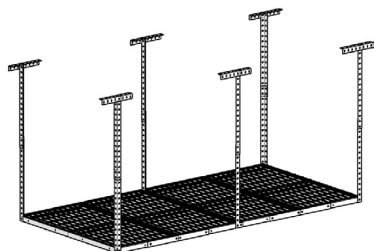
Uchovávejte tyto předměty mimo dosah dětí.

* Před zahájením instalace se ujistěte, že jste si tyto pokyny přečetli a zcela jim porozuměli. Pokud si nejste jisti některou částí této instalace, obraťte se na profesionálního instalačního technika.

* Musí být použity správné nástroje. Pro tuto instalaci jsou vyžadovány minimálně dvě osoby. Nesprávná instalace může mít za následek poškození majetku nebo vážné zranění.

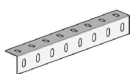
* Každé dva měsíce zkontrolujte spojovací díly a ujistěte se, že se šrouby neuvolnily.

* Tento produkt je určen k instalaci na dřevěný strop nebo pevný betonový strop. Před instalací se ujistěte, že nosnost stropu unese kombinované zatížení regálu, a nainstalujte jej správně tak, aby nepřekročil maximální nosnost produktu 660 liber (300 kg), jinak může dojít k poškození produktu nebo zranění.



Obsah balení

(A) Díly



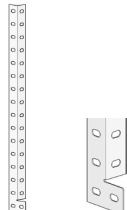
① Stropní konzola

6 ks



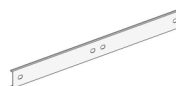
② Vertikální sloupek

10 ks



③ Středový sloupek

2 ks



④ Spojovací deska

4 ks



⑤ Drátěná mřížka

3 ks

(B) Sada šroubů



⑥ M8 X 16 šroubů

54 ks



⑦ Matice M8

54 ks



⑧ Nástrčný klíč M8

1 ks



⑨ Hmoždinka M8

12 ks

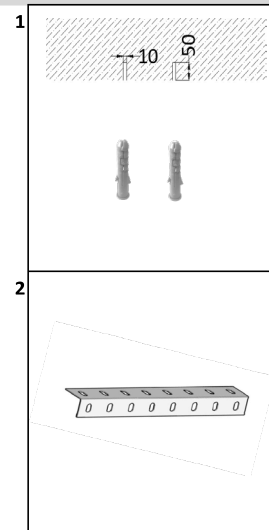
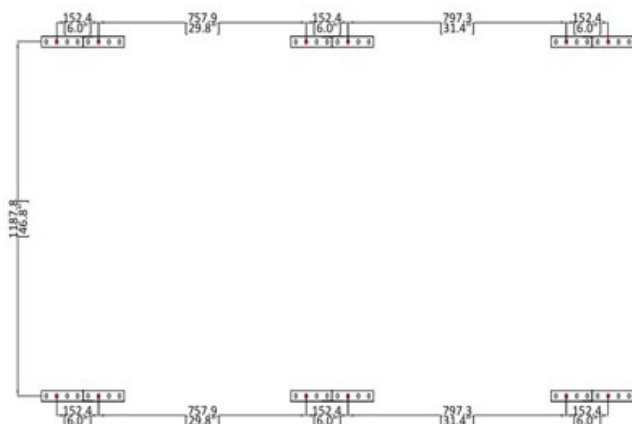


⑩ Šroub M8

12 ks

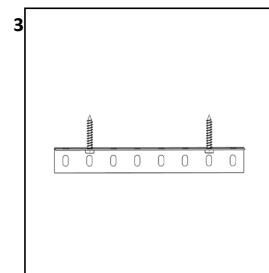
Postup instalace

KROK 1: Připevnit stropní konzolu



1. Každá stropní konzola se upevňuje pomocí 2 šroubů.
2. Označte 12 montážních otvorů ve vzdálenosti označené na výše uvedeném výkresu.
3. Vyrvejte 2" (50 mm) hluboký otvor o průměru 0,4" (10 mm) ve středu každého označeného bodu.
4. Zasuňte hmoždinku ⑨ do otvorů a poté nainstalujte stropní konzolu ① šroubem ⑩.

TIP: pokud je strop dřevěný, nepotřebujete hmoždinku.

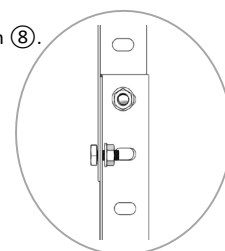
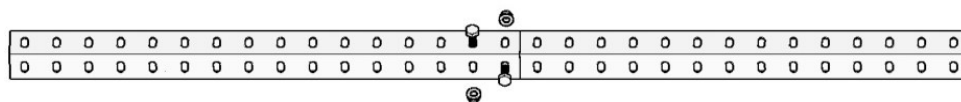


KROK 2: Montáž vertikálního sloupku ke stropní konzole

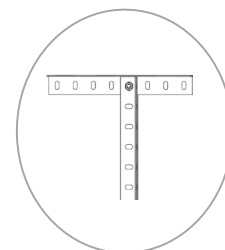
1. Určete výšku zavěšení a překrytí sloupků podle potřeby mezi 22" – 40" (560 mm–1010 mm).
2. Čtyři rohy: spojte 2 vertikální sloupky ② dohromady pomocí šroubů ⑥ a matic ⑦ a dotáhněte je nástrčným klíčem ⑧.
3. Dva středové díly: spojte 1 vertikální sloupek ② s 1 středovým sloupkem ③ dohromady.

Poznámka: ujistěte se, že délka všech vertikálních sloupků je jednotná.

Nastavitelná výška 22" – 40" (560 mm–1010 mm)



4. Připevněte vertikální sloupek ke stropní konzole pomocí šroubů ⑥ a matic ⑦, utáhněte nástrčným klíčem ⑧.



VAROVÁNÍ

Vertikální sloupky vždy instalujte mezi šrouby ve stropní konzole. Nepřipevňujte vertikální sloupky zevnějšku. V takovém případě se stropní konzoly budou ohýbat a způsobí zranění nebo poškození uložených předmětů, pokud spadnou.

KROK 3: Sestavte a umístěte drátěnou mřížku

1. Jak je znázorněno níže, sestavte drátěnou mřížku ⑤ a připevněte ji pomocí šroubů ⑥ a matic ⑦, utáhněte nástrčným klíčem ⑧.
2. Připojte spojovací desky ④ na spojích znázorněných na obrázku níže pomocí šroubů ⑥ a matic ⑦, utáhněte nástrčným klíčem ⑧.
3. Vložte drátěné mřížky. Rohy mřížky zapadají do vertikálních sloupků ② a středového sloupku ③.
Šrouby ⑥ a matice ⑦ utáhněte nástrčným klíčem ⑧
4. Připevněte vertikální sloupky k boční straně mřížky utažením šroubů ⑥ a matic ⑦ nástrčným klíčem ⑧

