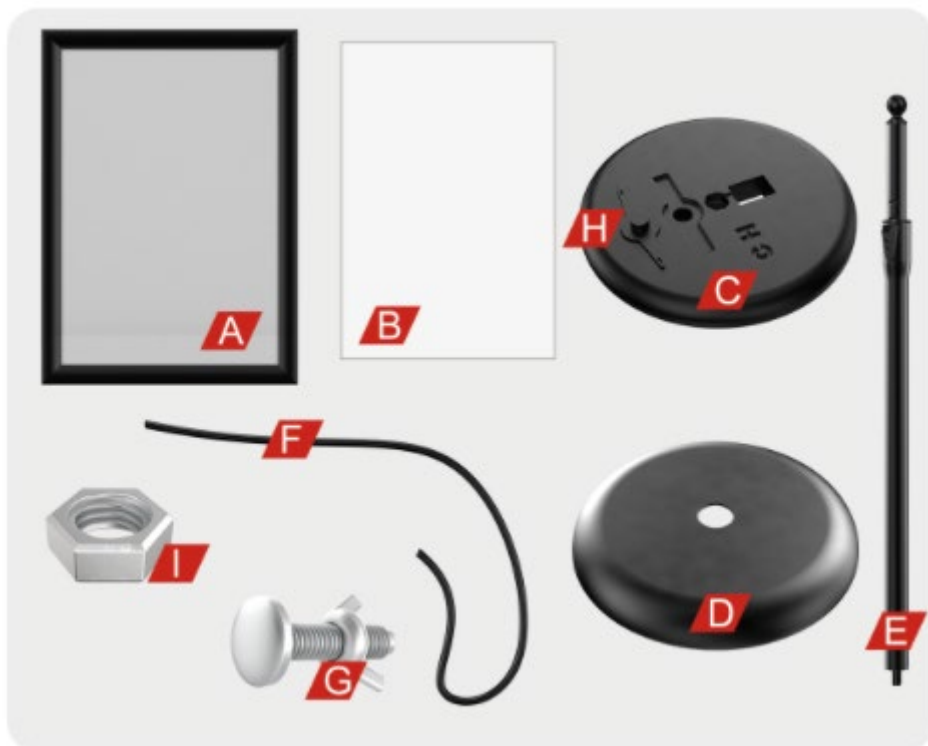
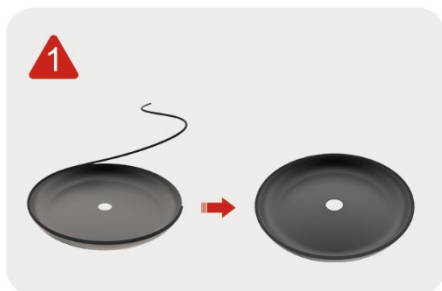
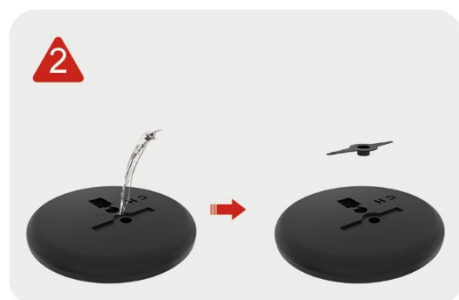


464057, 464058





(CZ) Umístěte **F** na **D**.
(SK) Umiestnite **F** na **D**.
(PL) Umieść **F** na **D**.
(DE) **F** auf **D** setzen.



(CZ) *Přes zátku **H** naplňte **C** vodou.

* **Nepovinné:** Pokud se používá stojan venku a za větrného počasí, můžete ho v tomto případě naplnit vodou. Voda pomáhá zvýšit stabilitu stojanu, můžete ho naplnit nebo nenaplnit v závislosti na místě použití. **Při použití ve vnitřních prostorech vodou nenaplňujte.**

(SK) *Cez zátku **H** naplňte **C** vodou.

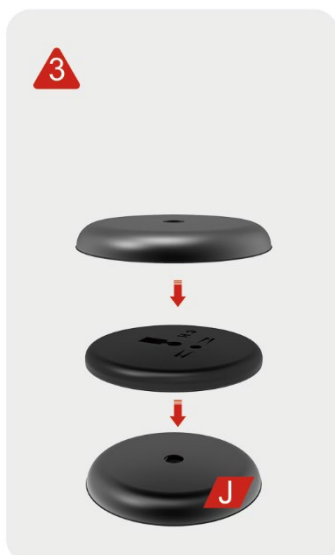
* **Nepovinné:** Ak sa používa stojan vonku a za veterného počasia, môžete ho v tomto prípade naplniť vodou. Voda pomáha zvýšiť stabilitu stojana, môžete ho naplniť alebo nenaplniť v závislosti od miesta použitia. **Pri použití vo vnútorných priestoroch vodou nenapĺňajte.**

(PL) *Przez korek **H** napełnij **C** wodą.

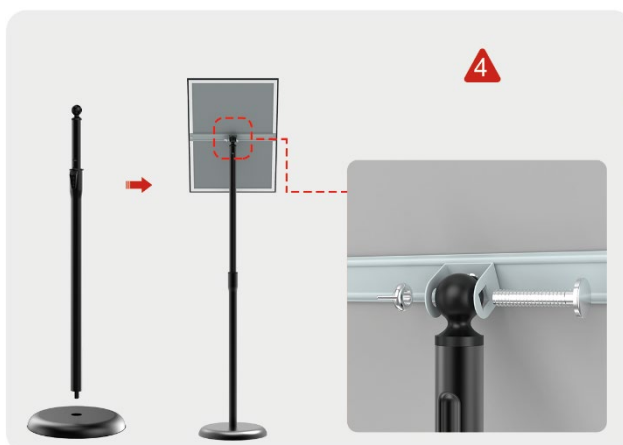
* **Opcjonalnie:** Jeśli statyw jest używany na zewnątrz przy wietrznej pogodzie, można go w takim przypadku napełnić wodą. Woda pomaga zwiększyć stabilność statywu; można go napełnić lub pozostawić pustym w zależności od miejsca użytkowania. **W przypadku stosowania w pomieszczeniach nie należy napełniać wodą.**

(DE) ***C** über den Stopfen **H** mit Wasser befüllen.

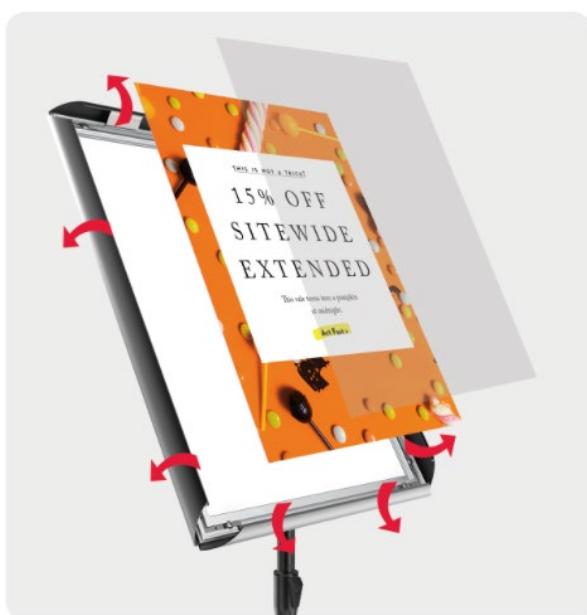
* **Optional:** Wenn der Ständer im Außenbereich und bei windigem Wetter verwendet wird, kann er in diesem Fall mit Wasser befüllt werden. Das Wasser trägt zur Erhöhung der Stabilität des Ständers bei; je nach Einsatzort kann er befüllt oder unbefüllt verwendet werden. **Bei Verwendung in Innenräumen nicht mit Wasser befüllen.**



- (CZ)** Složte **D** a **C** dohromady.
- (SK)** Zložte **D** a **C** dohromady.
- (PL)** Połącz elementy **D** i **C**.
- (DE)** **D** und **C** zusammenfügen.



- (CZ)** Pomocí **G** propojte **A** a **E**. Pomocí **I** propojte **J** a **E**.
- (SK)** Pomocou **G** prepojte **A** a **E**. Pomocou **I** prepojte **J** a **E**.
- (PL)** Za pomocą **G** połącz punkty **A** i **E**. Za pomocą **I** połącz punkty **J** i **E**.
- (DE)** Mit **G** - **A** und **E** verbinden. Mit **I** - **J** und **E** verbinden.



- (CZ)** Otevřete čelní panel, vložte reklamní plakát, překryjte jej ochrannou PVC fólií a panel opět zavřete.
- (SK)** Otvorte čelný panel, vložte reklamný plagát, prekryte ho ochrannou PVC fóliou a panel opäť zatvorte.
- (PL)** Otwórz przedni panel, włóż plakat reklamowy, nałóż na niego ochronną folię PVC i ponownie zamknij panel.
- (DE)** Die Frontplatte öffnen, das Werbeplakat einlegen, mit der schützenden PVC-Folie abdecken und die Platte wieder schließen.