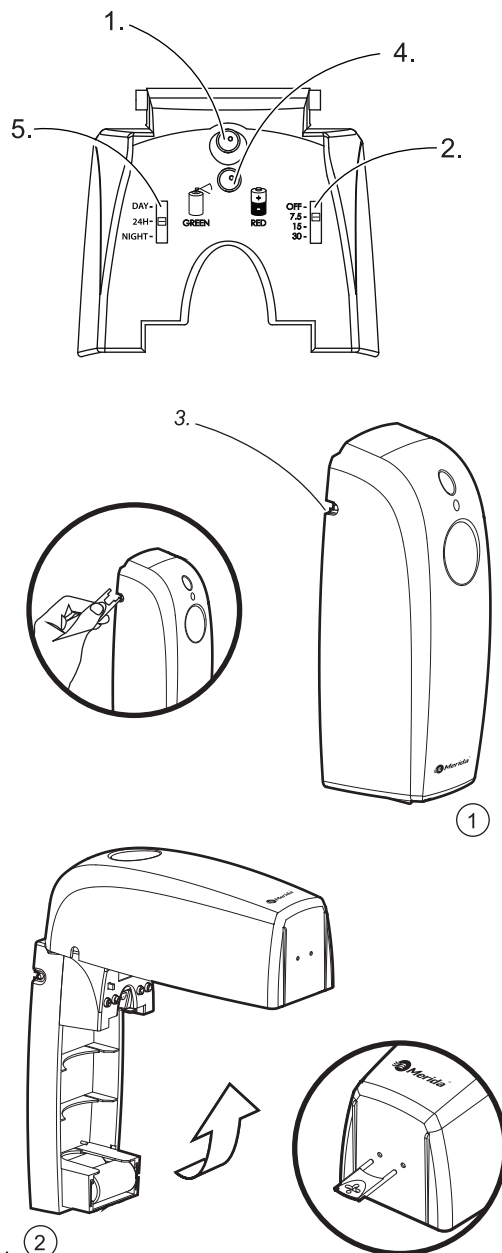
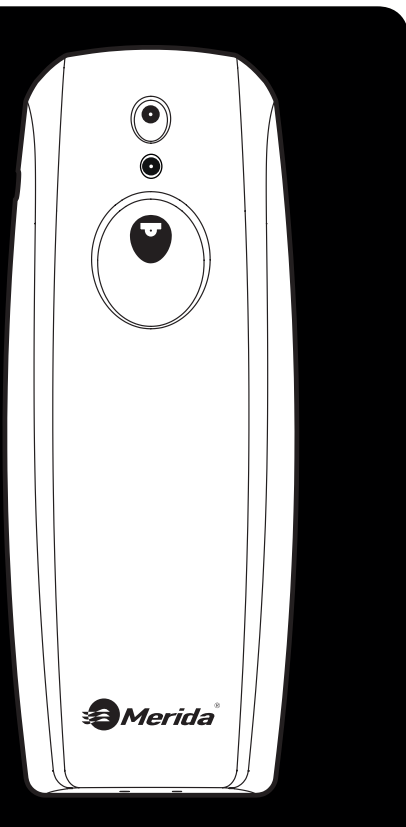




## AUTOMATICKÝ OSVĚŽOVAČ VZDUCHU S LED DIODOU DENNÍ A NOČNÍ REŽIM



UK	LED FRAGRANCE DISPENSER
PL	LED ELEKTRONICZNY ODŚWIEŻACZ POWIETRZA
CZ	AUTOMATICKÝ OSVĚŽOVAČ VZDUCHU S LED DIODOU
HU	LED KIJELZŐS LÉGFRISÍTŐ- ADAGOLÓ
LT	LED ORO GAIVIKLIS
LV	LED GAISAATSVAIDZINĀTĀJA IZSMIDZINĀTĀJS
RU	ЭЛЕКТРОННЫЙ ОСВЕЖИТЕЛЬ СО СВЕТОДИОДОМ
UA	РОЗПИЛЮВАЧ АЕРОЗОЛЬНОГО АРОМАТУ ЗІ СВІТЛОДІОДОМ
SK	AUTOMATICKÝ OSVIEŽOVAČ VZDUCHU S LED DIÓDOU

- 01 Ovládací prvky  
 1. Dvojbarevná LED dioda  
 2. Vypnutí / nastavení časovaného rozprašování  
 3. Zkouška dávkování  
 4. Světelný senzor  
 5. Nastavení den / noc / 24 h

### 02 Instalace

- Otevřete osvěžovač pomocí dodávaného klíče (obr. 2).
- Přiložte osvěžovač na montážní plochu a vyznačte tužkou dva body, kde mají být vyvrtány otvory.  
 Pozor! Osvěžovač by měl být v ideálním případě umístěn nejméně ve výšce 2 metry nad úroveň podlahy.
- Vyvrtejte v označených místech dva otvory a zavěste osvěžovač na místo pomocí dvou dodaných hmoždinek a šroubů.
- Po instalaci osvěžovače do něj vložte vůni ve spreji a dvě baterie R 14 (C), dávejte při tom pozor na správnou polaritu.
- Přepněte přepínač „2“ do jedné ze tří poloh časovaného dávkování, tím osvěžovač zapnete.  
 Pozor! LED dioda čtyřikrát červeně zabliká a bude následovat zkouška funkce osvěžovače. Dávejte pozor, aby vám nenastříkal vůni do tváře.

### 03 Nastavení časového rozprašování vůně

- Osvěžovač lze nastavit na rozprašování vůně v intervalu 7,5, 15 nebo 30 minut.
- Pro změnu intervalu rozprašování můžete přepínat přepínač časování „2“ mezi třemi pracovními polohami.
- Při změně nastavení LED dioda jednou zeleně zabliká, tím změnu potvrdí.
- Pokud bude osvěžovač zapnutý 24 hodin sedm dní v týdnu, bude životnost spreje záviset na nastavení časovaného rozprašování takto:

Nastavení	Doba použití spreje s náplní
7,5 minuty	15 dnů
15 minut	30 dnů
30 minut	60 dnů

### 04 Nastavení DEN/24h/NOC (DAY/24H/NIGHT)

- Osvěžovač může být nastaven na intervaly rozprašování uvedené v bodě 03 tohoto návodu, a to v režimu denním (DAY), nočním (NIGHT), nebo 24hodinovým (24H) pomocí přepínače „5“.
- Při změně nastavení režimu LED dioda jednou zeleně zabliká.
- Při nastavení na denní režim (DAY) bude osvěžovač aktivován při dostatečném osvětlení místnosti přibližně nad 10 lx.
- Při nastavení na noční režim (NIGHT) bude osvěžovač aktivován při poklesu osvětlení v místnosti přibližně pod 10 lx.
- Při nastavení na 24hodinový režim (24H) bude osvěžovač aktivován bez ohledu úroveň osvětlení.

### 05 Údržba dávkovače

- Zelená  vyměňte sprej  
 Červená  vyměňte baterie

- Výměna spreje s vůní
- Vypněte osvěžovač pomocí přepínače „2“.
- Vyměňte sprej za nový.
- Zapněte osvěžovač pomocí přepínače „2“.

Pozor! LED dioda čtyřikrát červeně zabliká a bude následovat zkouška funkce osvěžovače. Dávejte pozor, aby vám nenastříkal vůni do tváře.

### - Výměna baterií

- Vypněte osvěžovač pomocí přepínače „2“.
- Vyměňte baterie za nové.
- Zapněte osvěžovač pomocí přepínače „2“.

Pozor! LED dioda čtyřikrát červeně zabliká a bude následovat zkouška funkce osvěžovače. Dávejte pozor, aby vám nenastříkal vůni do tváře. Dávkovač lze vyzkoušet manuálně pomocí tlačítka „3“ nacházejícího se na boku dávkovače, jak je znázorněno na obr. (1).