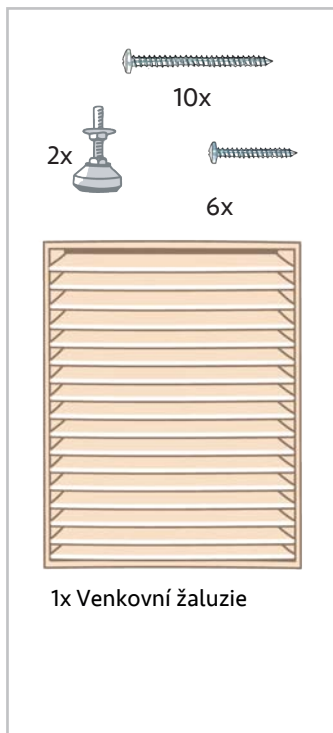
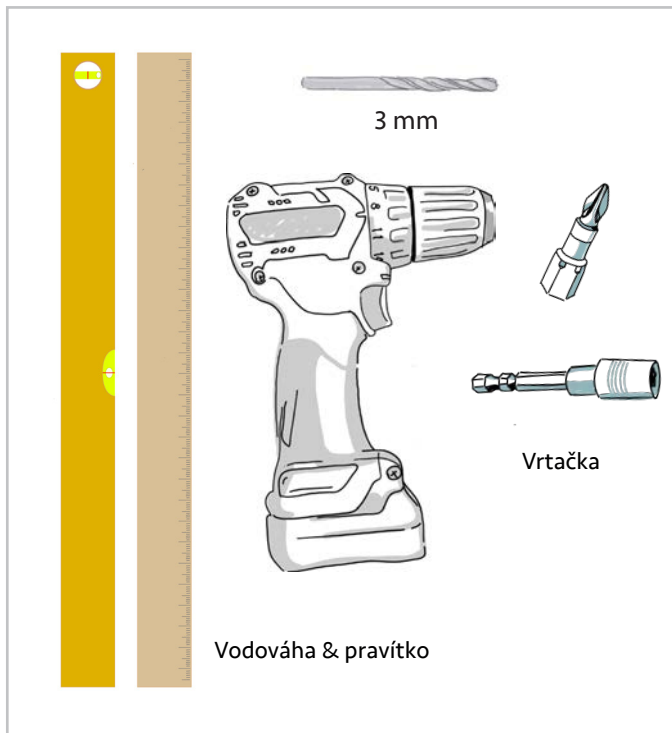


JAK NAINSTALOVAT VENKOVNÍ DŘEVĚNÉ ŽALUZIE

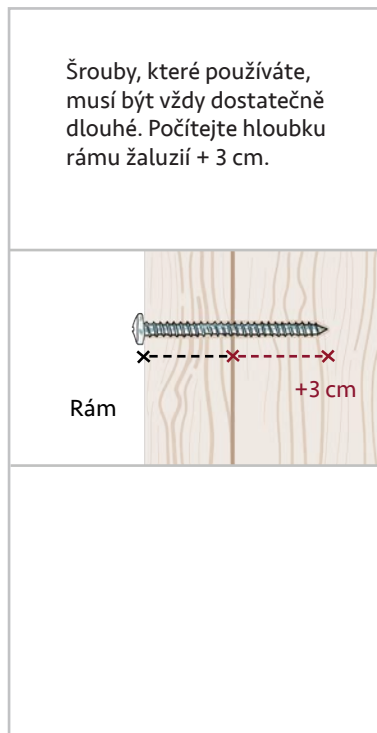
V balení



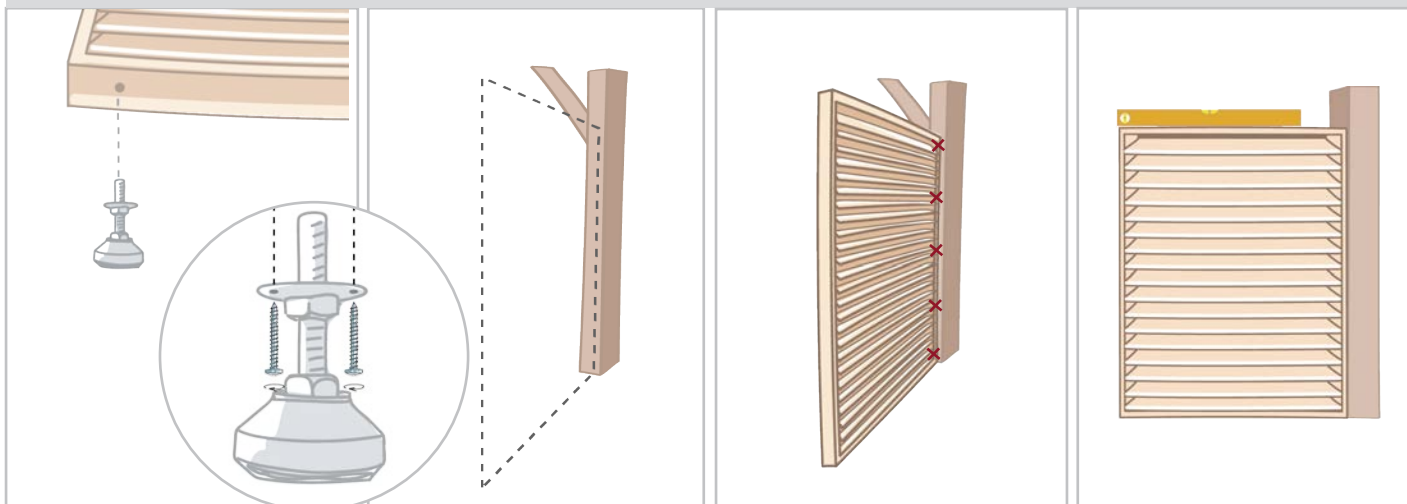
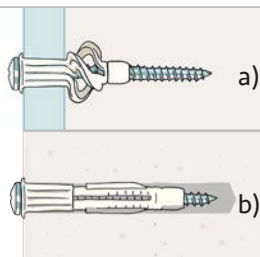
Co je ještě potřeba?



Na co si dát pozor!



Pro připevnění žaluzií k jiným materiálům než je dřevo použijte adekvátní hmoždiny
a) obrázek znázorňuje typ hmoždiny pro sádkarton nebo duté cihly
b) obrázek znázorňuje klasické hmoždiny do cihlových nebo betonových zdí

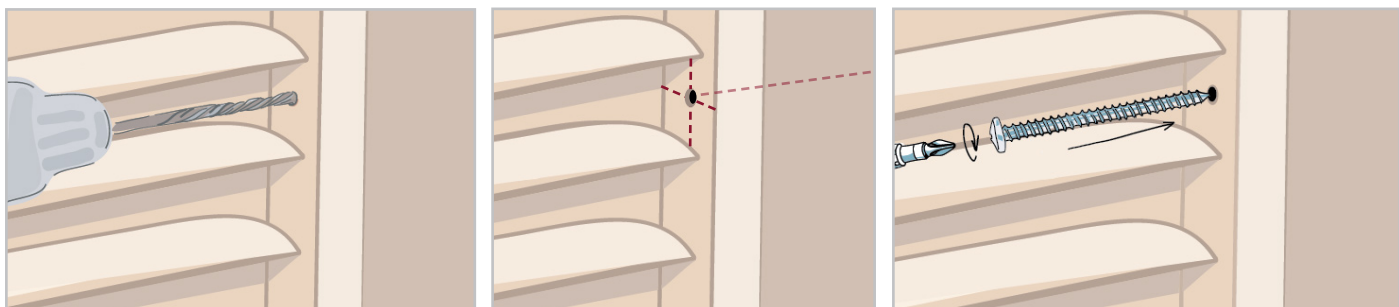


1. Rozbalte balení žaluzií. Pokud chcete: vložte nastavitelné nožičky do dvou děr na spodní straně. Připevněte každou nožičku třemi vruty.

2. Vyberte místo pro vaše žaluzie.

3. Označte místa s rovnoměrnými rozestupy, kde žaluzie připevníte vruty.

4. Pomocí vodováhy se ujistěte, že žaluzie jsou umístěny vodorovně.

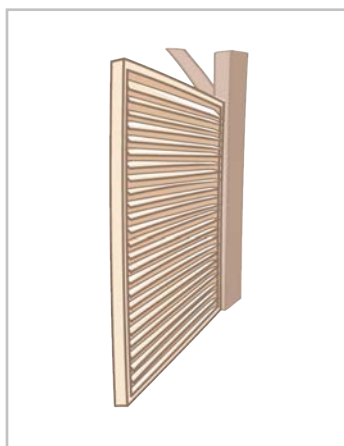


5. Na prvním označeném místě předvrtejte díru (malým vrtákem 3mm), vrtejte kol-mo k rámu. Předvrtnaná díra následně povede vrut správným směrem.

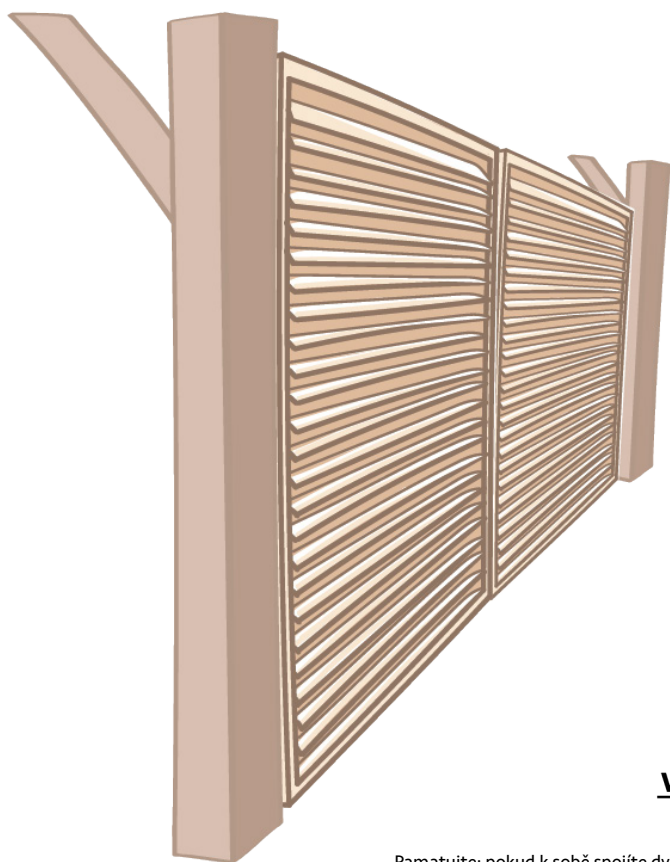
6. Zavrtejte vrut do předvrtnané díry.



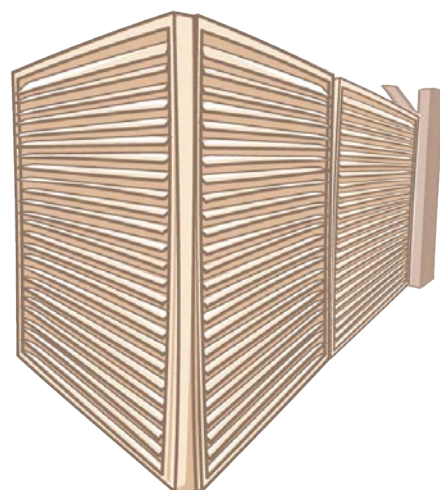
7. Opakujte krok 5. a 6. až budou žaluzie připevněny vruty na všech předem označených místech.



8. Vaše první venkovní žaluzie jsou nainstalované. (Pokud je to možné, připevněte i horní, spodní, nebo protilehlou stranu rámu. Žaluzie tak budou ještě lépe držet na místě.)



9. Pokud máte i další kus žaluzií, pokračujte a připevněte ho k rámu prvních žaluzií.



WOODmix →



Pamatujte: pokud k sobě spojíte dva a více kusů žaluzií v řadě, ujistěte se, že jsou připevněny oba konce takové řady: přivrtáním k trámu, zdi a pod.



Rozdílné materiály vyžadují rozdílné typy příslušenství k připevnění. Pokud si nejste jistí, jaký typ vrutu a hmoždin použít, kontaktujte místní obchod.

info@woodmix.cz +420 775 454 244