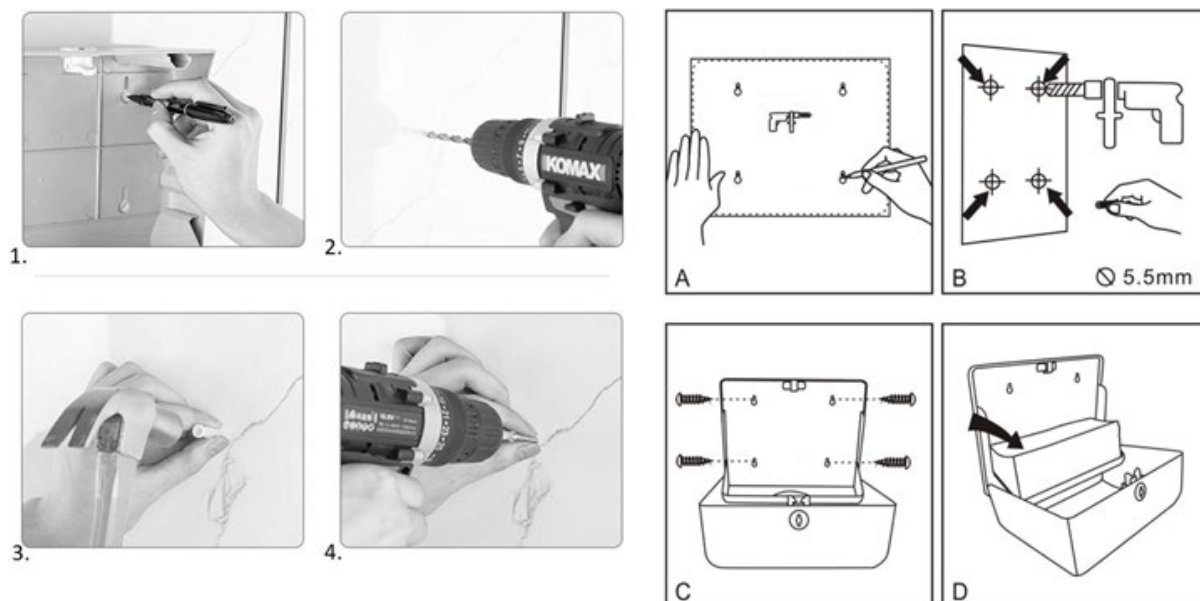


Montáž zásobníků

Katalogové číslo: 491006, 491007, 491008, 491009, 491010, 491011

Univerzální návod pro více modelů.



Po rozbalení každého zásobníku naleznete uvnitř balení klíček příslušný k danému zboží a montážní sadu pro připevnění do zdi. Klíčem nebo tlačítkem odemkněte zámek a sklopte kryt zásobníku směrem dolů. Po otevření zásobníku naleznete na jeho zadní straně 4 otvory, které slouží pro zavěšení zásobníku za zeď (Upozornění: umístění otvorů pro zavěšení se může od nákresu lišit dle daného modelu zásobníku). Doporučujeme obkreslení těchto otvorů na zeď. Následně navrtáte obkreslené otvory, zatlučete hmoždinky a přes tuto zadní stranu zásobníku ho přišroubujete ke stěně přiloženými šrouby. Následně vložte do zásobníku papírové ručníky nebo toaletní papír. Zavřete zásobník pohybem přední strany nahoru a klíčem jej opět uzamkněte. Zásobník je připraven k použití.