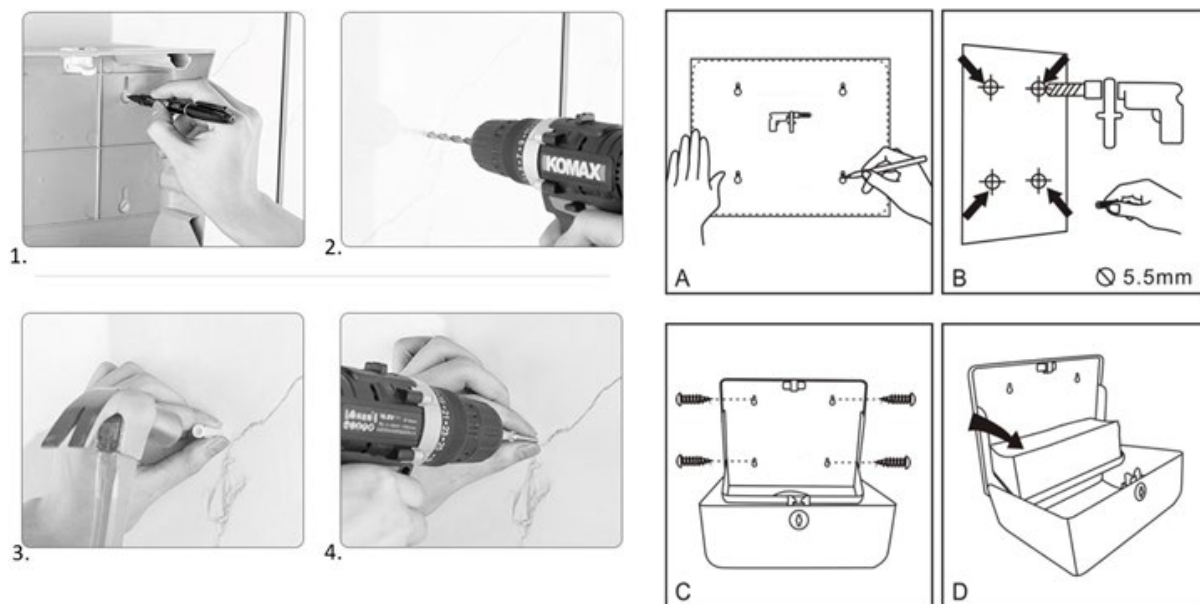


Montáž zásobníků

Katalogové číslo: 491000, 491001, 491002, 491003, 491004, 491005

Univerzální návod pro více modelů.



Po rozbalení každého zásobníku naleznete uvnitř balení klíček příslušný k danému zboží a montážní sadu pro připevnění do zdi. Klíčem (**modely 491002, 491005**) nebo tlačítkem (**modely 491000, 491001, 491003, 491004**) odemkněte zámek a sklopte kryt zásobníku směrem dolů. Po otevření zásobníku naleznete na jeho zadní straně 4 otvory, které slouží pro zavěšení zásobníku za zeď (Upozornění: umístění otvorů pro zavěšení se může od nákresu lišit dle daného modelu zásobníku). Doporučujeme obkreslení těchto otvorů na zeď. Následně navrtáte obkreslené otvory, zatlučete hmoždinky a přes tuto zadní stranu zásobníku ho přišroubujete ke stěně přiloženými šrouby. Následně vložte do zásobníku papírové ručníky nebo toaletní papír. Zavřete zásobník pohybem přední strany nahoru a klíčem jej opět uzamkněte. Zásobník je připraven k použití.