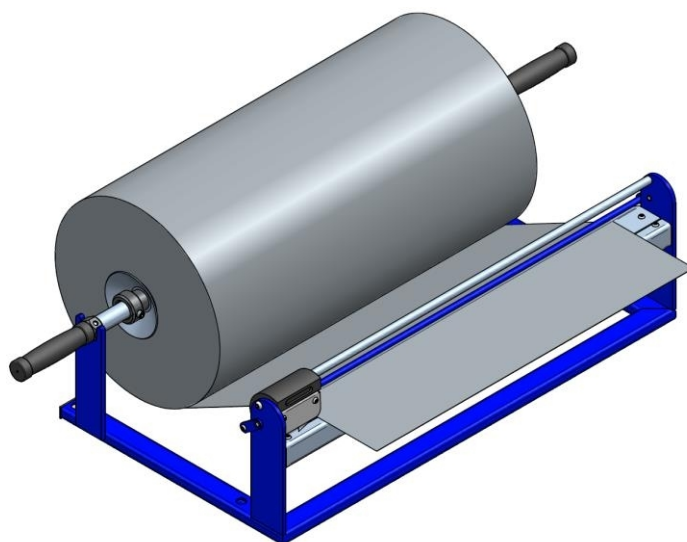


OFR-3

Odvíječ strojní fólie



stolní provedení, s odřezem, do š. 500 mm

Stolní kovový odvíječ strojní ovinovací fólie, vybavený odvíjecí osou, přidržovačem a odřezávací hlavou s čepelovým nožem.

Rám odvíječe je vybaven otvory pro připevnění k desce stolu.

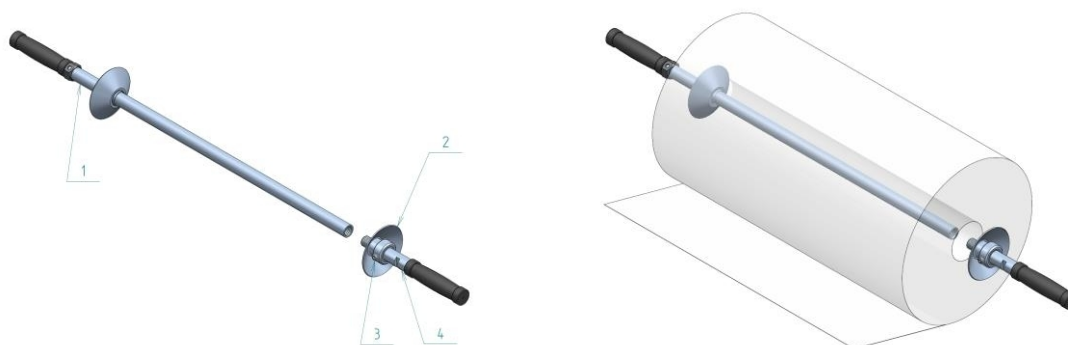
Na odvíječi lze odvíjet a odřezávat materiál z role o rozměrech:

- průměr role max. 260 mm,
- délka role (dutinky) max. 500 mm,
- vnitřní průměr dutinky 30-75 mm.

Návod k použití

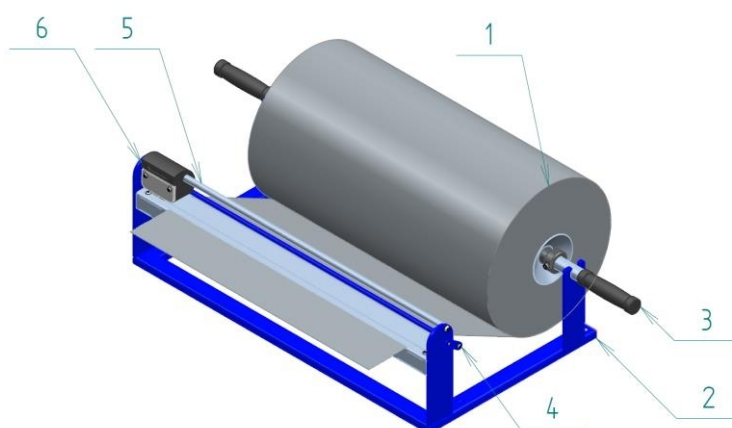
Odvíječ po vybalení připevňte k desce stolu. Můžete využít vyvrtaných děr v rámu odvíječe, nebo použijte svěrky.

Osa role se skládá ze dvou do sebe zašroubovaných částí viz obr. – poz.1 a 4 a dvou kuželů – poz.2, jejichž polohu lze nastavit stavčím šroubem – poz.3



Ustavení role na osu: Odšroubujte od sebe obě části osy a delší část prostrčte dutinkou role, jak je znázorněno na obrázcích. Obě části zcela zašroubujte a pak otočte asi 2 otáčky zpět. Kužele (poz.2) přisuňte k dutince, upravte polohu role přibližně na střed a dotáhněte aretační šroub (poz.3) na jednom z kuželů. Poté za stálého mírného přitlaku rukou směrem k dutince zajistěte druhý kužel. Pootočením rukojetí na jednu nebo na druhou stranu nastavte potřebný brzdný efekt kuželů. Zашroubováním do sebe se brzdný efekt zvyšuje a naopak. Toto je možné upravit kdykoli během používání. V případě, že brzdný efekt již nelze zvýšit, je nutné jeden z kuželů povolit, osu povolit opět o 2 až 3 otáčky a zopakovat proces upnutí a nastavení brzdy.

Osu s fólií (poz.3) uložte do rámu odvíječe (poz.2). Fólii protáhněte pod přidržovačem (poz.4) a vytáhněte do potřebné vzdálenosti. Po zabalení zboží odřízněte fólii posunem odřezávací hlavy (poz.6) z jedné strany na druhou. Odřezávání je funkční na obě strany.



UPOZORNĚNÍ: Čepelové nože jsou ostré nástroje – nebezpečí pořezání ! Dbejte zvýšené opatrnosti při manipulaci při výměně nožů a seřizování !