

# Návod k montáži a použití

## Zazdívací rám pro schránku na dopisy a balíky

Katalogové číslo: 928011



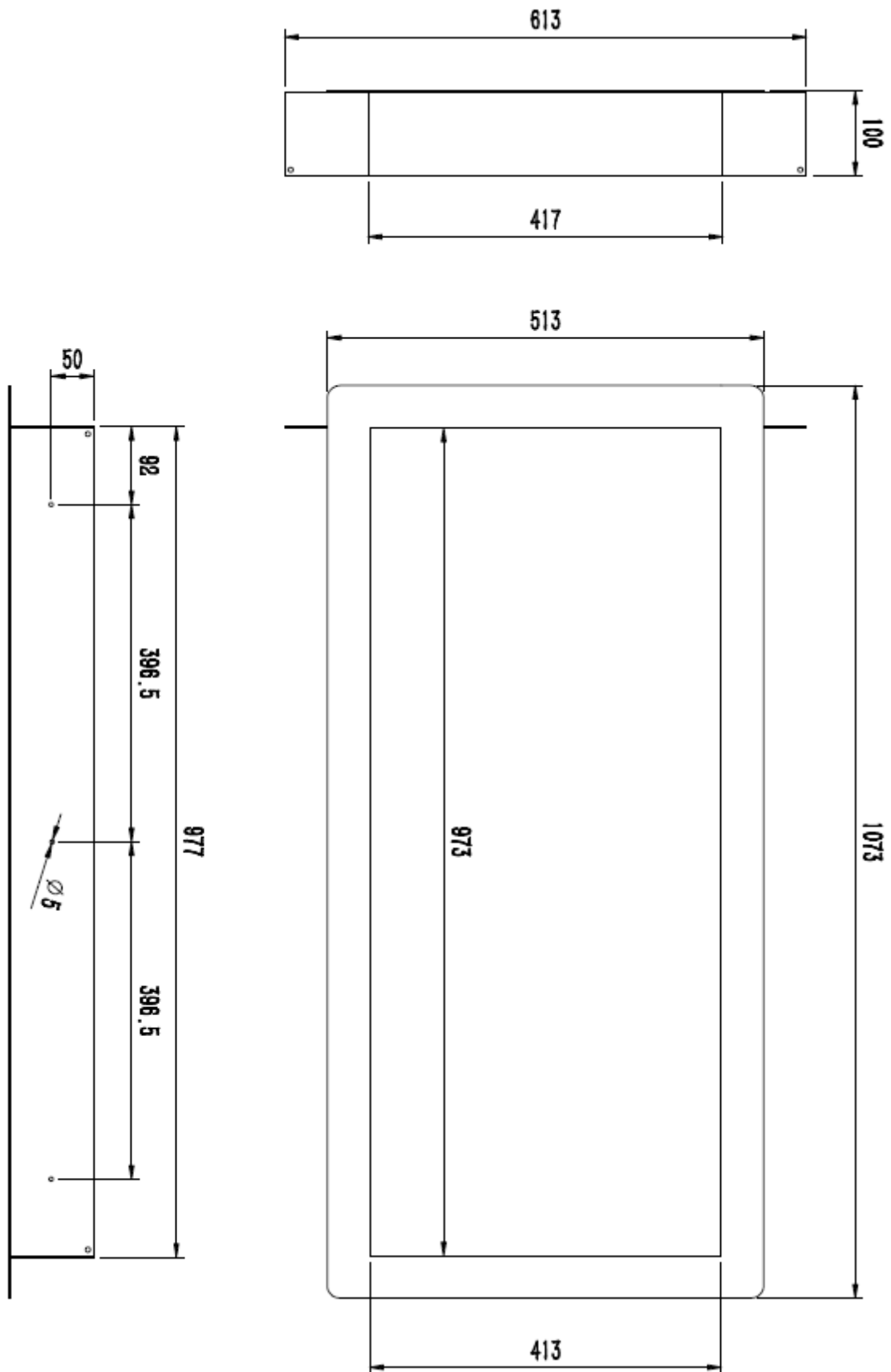
### Popis

Zazdívací rám představuje praktické příslušenství pro schránku na dopisy a balíky s instalací do zdiva. Tento rám je přímo určen pro schránku, kterou najdete pod kódem 928010 a jeho rozměry i dispozice jsou přímo uzpůsobeny pohodlné a bezpečné instalaci tohoto modelu. Zazdívací rám je vyroben z vysoce kvalitní nerezové oceli o tloušťce 2 mm, což zaručí dostatečnou odolnost a pevnost instalace.

### Technická specifikace

<b>Rozměry rámu (v x š x h)</b>	1073 x 613 x 100 mm
<b>Materiál</b>	nerezová ocel, tloušťka 2 mm
<b>Barva</b>	šedá, RAL 7016
<b>Určeno pro model schránky (kód)</b>	928010

Technický výkres

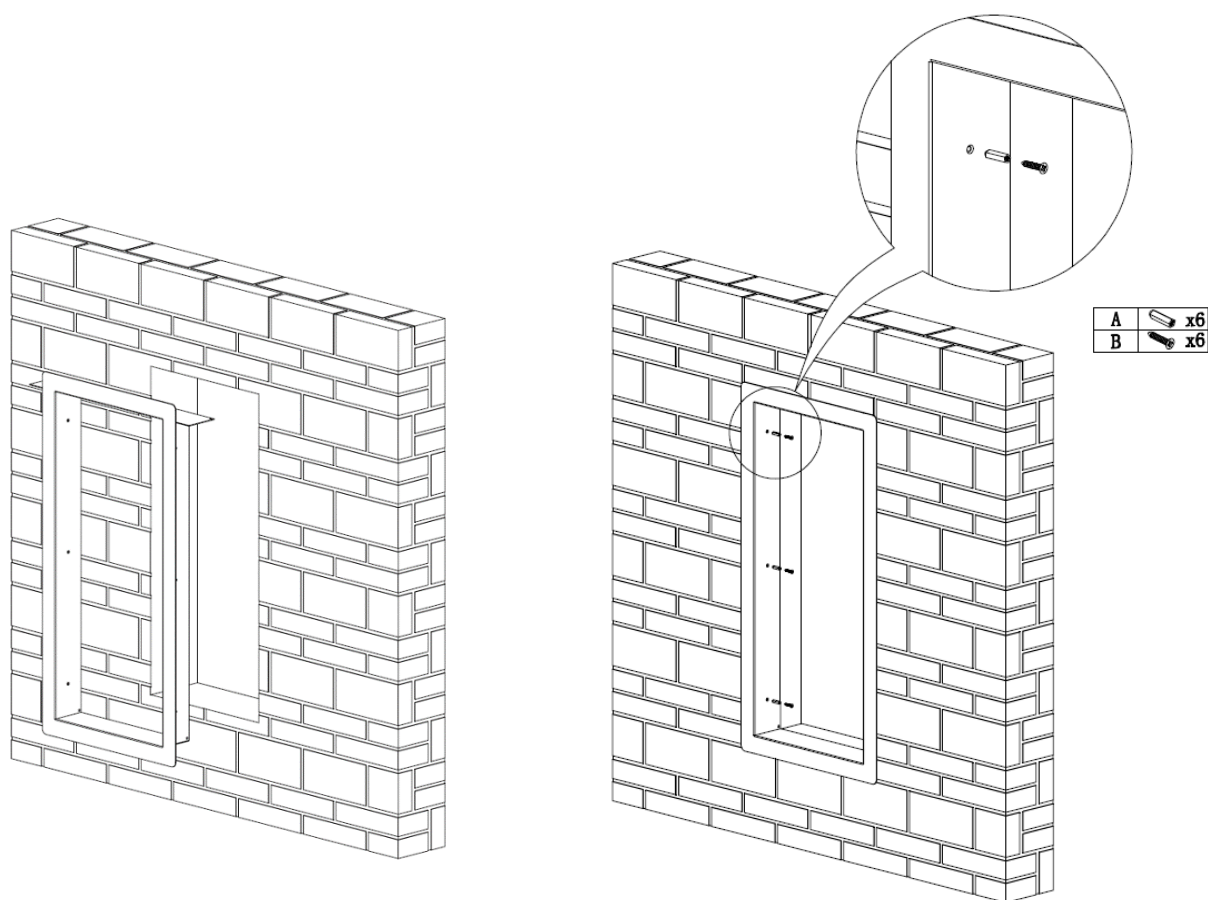


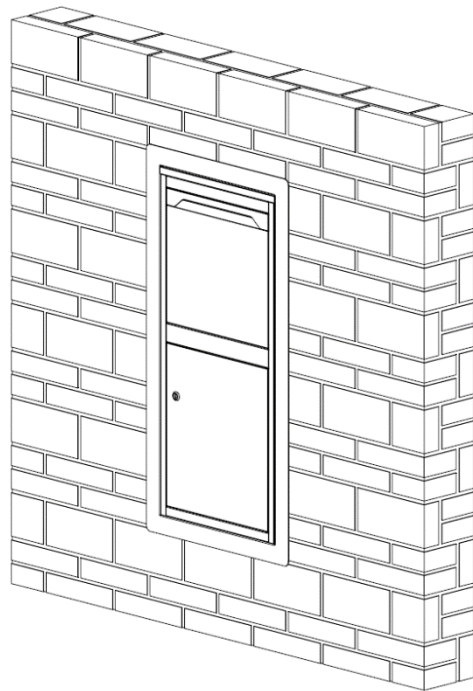
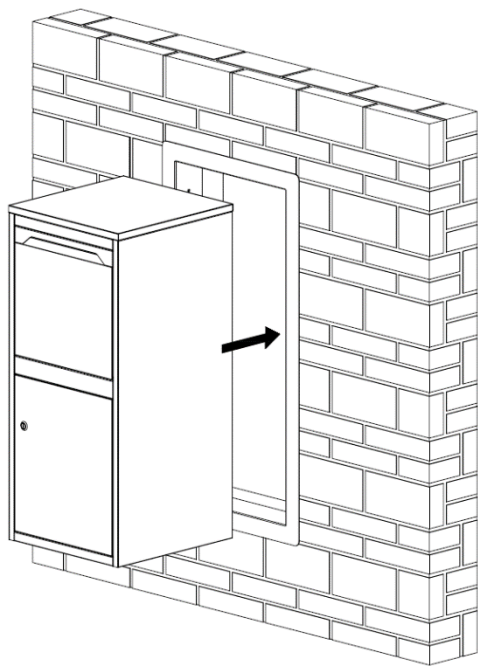
## Instalace rámu

1. Ve zdivu vytvořte otvor, který odpovídá rozměrům rámu.
2. Do otvoru vložte rám, tak aby část s profily vyčnívajícími do stran byla umístěna na horní straně.
3. Po vložení rámu vyznačte do podloží montážní otvory.
4. Vyjměte rám z otvoru a vyvrtejte díry na vyznačených místech. Poté do vyvrtaných děr vložte hmoždinky, které jsou součástí dodávky.
5. Rám vložte zpět do otvoru a našroubováním do hmoždinek jej upevněte přiloženými vruty.

## Instalace schránky do rámu

1. Po instalaci a upevnění rámu do něj opatrně nasuňte schránku.
2. Schránku umístěte dle Vašich požadavků. (např. aby lícovala s čelem zdi či rámu)
3. Otevřete spodní dvířka schránky a prostřednictvím otvorů na dně schránky vyznačte do podloží montážní otvory.
4. Schránku z rámu vyjměte a vyvrtejte díry ve vyznačených místech.
5. Schránku vsuňte zpět do rámu a dodanými kotevními šrouby ji upevněte do vyvrtaných otvorů.





### **Upozornění!**

Jedná se pouze o doporučený způsob instalace, který se může lišit v závislosti na kvalitě použitého podloží, a především pak jeho materiálu, šířce a dalších vlastnostech!

### **Čištění a údržba**

Rám je vyroben z odolné oceli s povrchovou úpravou a díky tomu jej lze použít jak v interiérech, tak exteriérech. Čištění a údržbu vnější viditelné části lze provádět mokrým hadříkem a saponátem, vyhněte se použití rozpouštědel.