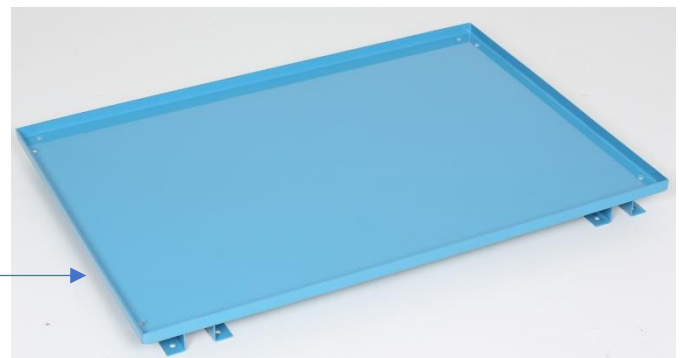
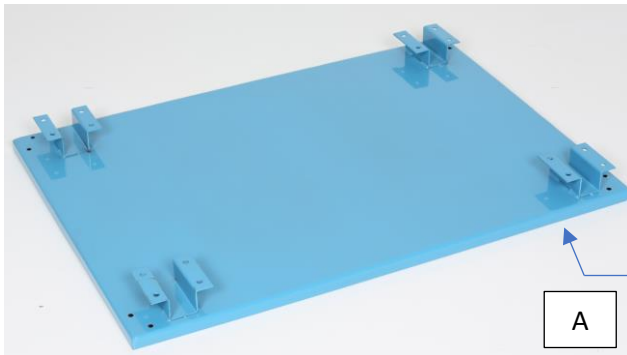
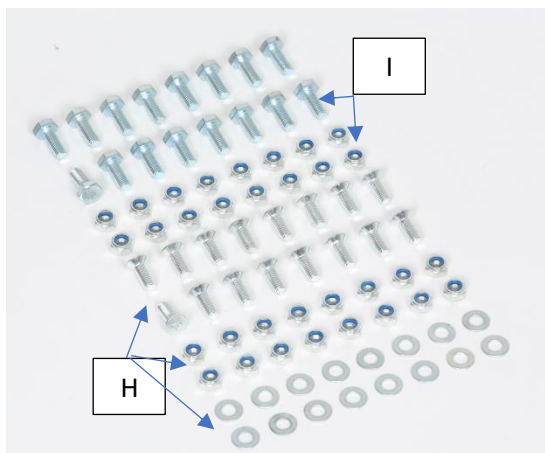
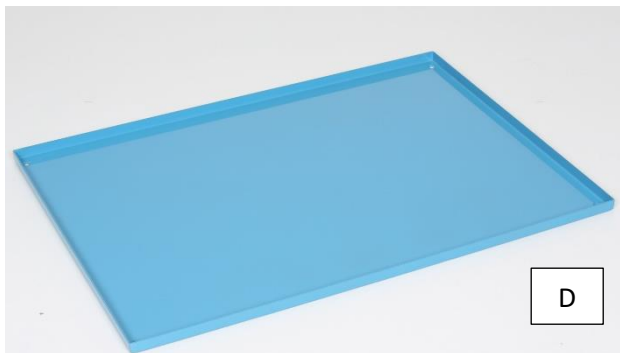


NÁVOD K MONTÁŽI POLICOVÉHO VYCHYSTÁVACÍHO VOZÍKU



Seznam dílů:





Montážní postup:

- Přichyťte otočná kolečka (F) a pevná kolečka (G) ke spodní polici (A). K montáži využijte dodané šrouby, ploché podložky a matice (H).
- K této plošině postupně přichyťte obě boční konstrukce (B) (C). K montáži využijte dodané šrouby a matice (I).
- K této smontované konstrukci připevněte horní polici (D). K montáži využijte dodané šrouby a matice (I).
- Posledním krokem montáže je montáž madla (E). To rovněž za pomoci šroubů a matic (I) přichyťte k příslušné bočnici.