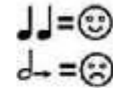
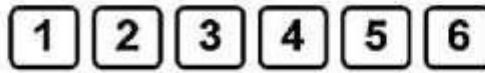


Návod k použití

Elektronický zámek EM2020



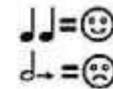
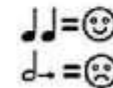
OTEVŘENÉ (OPEN)



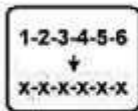
obr. A



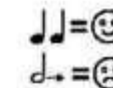
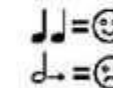
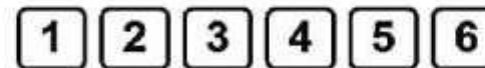
PŘIDAT DALŠÍHO UŽIVATELE



obr. B



ZMĚNA KÓDU



obr. C



VYMAZÁNÍ DRUHÉHO UŽIVATELE



obr. D



Stisknout a podržet, dokud nezazní dvojitý zvukový signála rozsvítí se ON



Zámek funguje se 6místným číselným kódem nebo se slovem, které má 6 písmen. Může být zadán i druhý kód. Každé stisknutí tlačítka je potvrzeno zvukem a světelným signálem.

OBEČNÉ INFORMACE

Po tom, jak je zadán správný kód, zazní dvojitý zvukový signál. Pokud je zadán nesprávný kód, zazní dlouhý zvukový signál. Pokud není kód zadán do 10 sekund, případně dojde k přerušení zadávání kódu na delší dobu než 10 sek., je zadání kódu automaticky zrušeno.

Otevření: (viz obr. A)

Zadejte kód (kód z výroby = 1-2-3-4-5-6), dveře se odemknou a je možné dveře otevřít. Pokud dveře nejsou otevřeny do 3 sekund, znovu se automaticky zavřou. Pokud se nepodaří zadat kód napoprvé správně, prosím, počkejte 20 sekund pro opětovné zadání kódu. Tři dlouhé zvukové signály po sobě signalizují, že zámek je zaseknutý. Povolte rukojeť dveří a znovu zadejte kód.

Uzamčení

Zavřete dveře a otočte rukojeť dveří do pozice pro uzamčení. Zámek je uzamčen. Ujistěte se pohybem rukojeti, že zámek se opravdu uzamkl.

Ochrana před nechtěnou manipulací

V případě, že dojde k zadání 4 nesprávných kódů po sobě – zámek se zablokuje na dobu 5 minut. Během tohoto času bude světlo blikat každých 10 sekund a každé stisknutí tlačítka způsobí vydání dlouhého zvukového signálu. Po uplynutí doby, a opětovném zadání 2 o sobě jdoucích nesprávných kódů se trezor opět uzavře na dobu 5 minut.

Doporučení

Všechny kódy si, prosíme, pečlivě uschovejte. Nepoužívejte osobní údaje (datum narození, výročí, telefonní číslo atd.) jako kód. Před použitím výrobku, prosíme, změňte kód z výroby!

Aktivace dalšího kódu: (viz obr. B)

Podržte tlačítko [1] dokud nezazní dvojitý signál. Světelný signál svítí po celou dobu.

- Vložte hlavní kód.
- Vložte dvakrát další kód (po každém vložení zazní dvojitý signál)

(Další kód může být změněn stejně, jako hlavní kód. S hlavním kódem může být další kód zrušen. Nelze vymazat ani zrušit hlavní kód.)

Zpoždění (max.99 min.) A doba otevření (max. 19 min.)

Podržte tlačítko «9» dokud nezazní dvojitý signál.

Vložte hlavní kód (dvojitý signál)

Vložte dobu zpoždění a dobu otevření, např. 2612pre 26minutové zpoždění a 12minutovou dobu otevření (dvojitý signál)

Zopakujte zadané hodnoty (dvojitý signál)

Poznámka: změna doby zpoždění nemůže být nastavena v době otevření.



Co dělat v případě...

... když slyšíte dlouhý zvukový signál po tom, co jste zadali poslední číslo kódu a zámek se neotevřel?
Vložili jste nesprávný kód. Prosíme, zadejte správný kód.

... světelný signál svítí každých 10 sekund, a když stisknete tlačítko tak slyšíte dlouhý zvukový signál?
Zadali jste 4krát po sobě nesprávný kód. Zámek se automaticky uzamkne po dobu 5 minut. Po uplynutí doby můžete kód zadat znovu. Pokud opět zadáte 2krát po sobě nesprávný kód, zámek se opět uzamkne na dobu 5 minut.

... pokud nezazní žádný zvuk po stisknutí tlačítka?
Prosíme, vyměňte baterie. Pokud problém přetrvávala, kontaktujte svého prodejce.

... pokud jste zadali kód, avšak neustále slyšíte přerušovaný dlouhý zvukový signál po zadání posledního čísla kódu?
Prosíme, neprodleně vyměňte baterii.

Změna kódu: (dveře jsou otevřené, viz obr. C)

- Stiskněte a podržte tlačítko [0] dokud nezazní dvojitý signál. Po celou dobu svítí světelný signál.
- Zadejte starý kód (dvojitý signál)
- Zadejte nový kód (dvojitý signál) a znovu zadejte nový kód (dvojitý signál). V případě zaznění dlouhého signálu byl zadán nesprávný starý kód.

Vymazání dalšího kódu: (viz obr. D)

Stiskněte a podržte tlačítko [3] dokud nezazní dvojitý signál a bude svítit světelný signál.

- Vložte hlavní kód.
- Druhý kód byl vymazán.

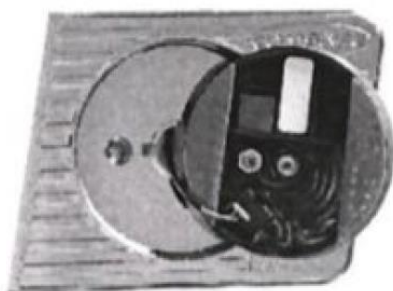
Aktuální stav baterie a její výměna

Série signálů indikuje, že baterie je slabá a je nutná její výměna. Prosíme, používejte vždy 9V alkalickou baterii! Baterie je umístěna uvnitř produktu. V případě, že je baterie zcela vybitá, odstraňte přední část panelu s tlačítky (obr.1+2) a přiložte novou baterii (obr. 3).

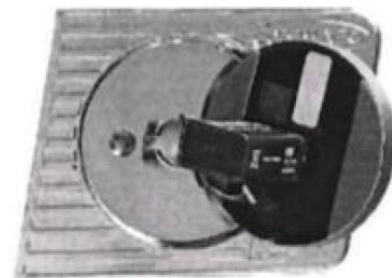
Držte baterii na vnějších kontaktech, dokud nejsou dveře otevřené.



Obr.1



Obr.2



Obr.3