

NÁVOD K OBSLUZE



PPU univerzal

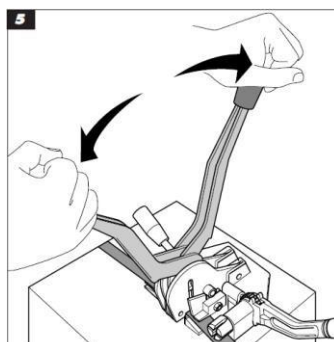
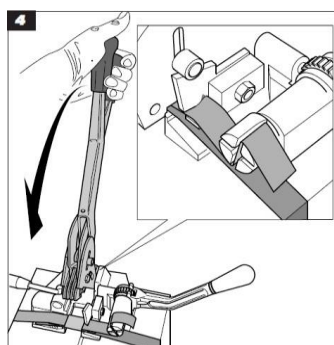
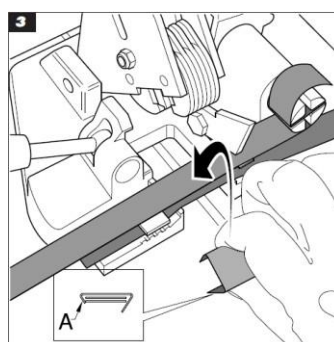
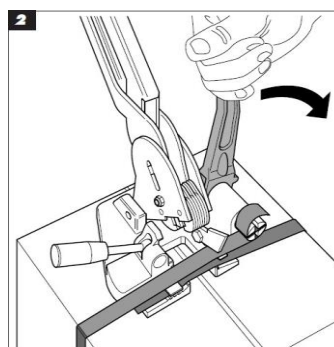
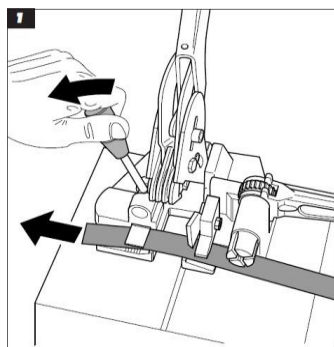
Ruční páskovače na polypropylenovou pásku

Páskovač PPU slouží k páskování kartonů nebo lehčího zboží na paletách. Pro páskování se používá polypropylenová (PP) páska šíře 12-16 mm a spoj je proveden ocelovou sponou typu PP.

Přístroj je možné používat výhradně v horizontální poloze!

Postup práce při páskování

1. Vložte volný konec pásky pod přídržovač a levou rukou přitlačte páčku, viz obr. 1.
2. Oviňte pásku spodem okolo baleného předmětu tak, aby překrývala volný konec pásky v přídržovači a zároveň vedla mezi horním a dolním ostříhovacím nožem.
3. Zavedte pásku do zářezů v napínací hřídeli, viz obr. 2.
4. Kývejte pravou rukou napínací pákou tam a zpět, dokud není dosaženo požadovaného předpětí pásky, viz obr. 2.
5. Nasadte na obě vrstvy pásky sponku dle obr. 3. Kratší strana (A) musí směřovat dovnitř směrem k páskovači.
6. Sklopte uzavírací páky směrem k sobě tak, aby pevně dosedly na nasazenou sponku, viz obr. 4.
7. Uchopte každou páku jednou rukou a roztáhněte je silně směrem od sebe až na doraz, čímž docílíte vytvoření spoje a odstřížení pásky, viz obr. 5.
8. Pro uvolnění páskovače sklopte páky zpět k sobě, odklopte je ze spony a uvolněte páčku přídržovače. Poté vysuňte páskovač zpod pásky směrem dozadu.



Základní údržba páskovače

Čištění

Spočívá v odstraňování mechanických nečistot z perforovacího ústrojí, nožů a napínacího mechanismu.

Mazání

Provádějte po operaci čištění tak, aby se při mazání nedostaly nečistoty do mazaných částí páskovače. Intervaly mazání je nutné volit s ohledem na prostředí, ve kterém páskovač pracuje. K mazání používejte ložiskový olej.

Bezpečnostní pokyny

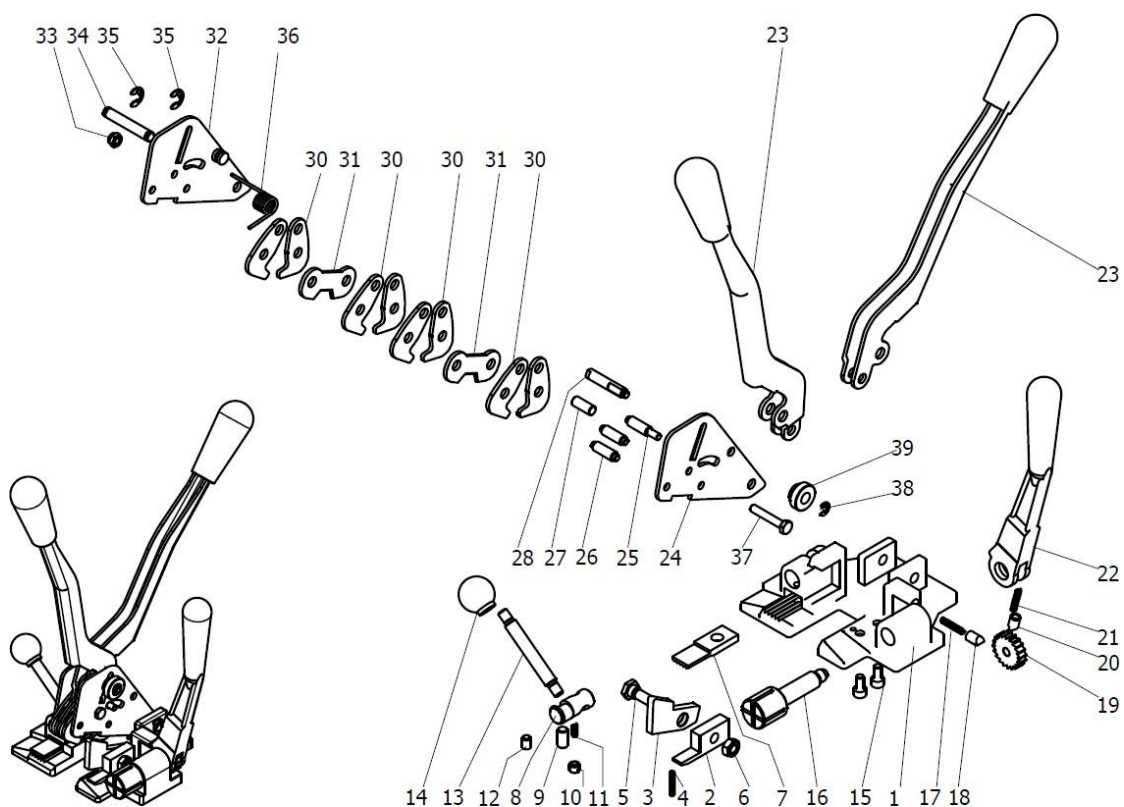
- *při manipulaci nikdy nezvedejte zboží za provedený úvazek*
- *při páskování nestrkejte ruce ani jiné části těla mezi pásku a balený předmět*
- *pásku odvíjejte pouze z odvíječe k tomu určenému*
- *při přestřižení pásky se postavte na stranu, abyste se chránili před případným vymrštěním napnuté pásky*
- *při práci nikdy nevkládejte prsty mezi čelisti zavíracího ústrojí a mezi rohatku a napínací páku*
- *páskovač při zavádění pásky okolo baleného předmětu postavte na pevný podklad, aby Vás nemohl ohrozit při pádu*

Tipy pro páskování

Přílišné napnutí pásky způsobuje její destrukci a snižuje možnost vytvoření kvalitního spoje pomocí sponky. Tím potom dochází k výraznému snížení nosnosti pásky ve spoji. Proto při páskování napínejte pásku „s citem“ a nesnažte se o její maximální utažení!

Při páskování na hladkých (kluzkých) plochách je vhodné natočit páskovač vůči ose pásky proti směru hodinových ručiček o cca 8 - 10°. Při napínání se pak páskovač srovná do osy pásky.

Rozkres náhradních dílů



Základní technické údaje

Páska – materiál	polypropylen
Šíře pásky	12 – 16 mm
Délka	380 mm
Výška	150 mm
Šířka	150 mm
Hmotnost	2,4 kg

Upozornění:
Páskovač nevyžaduje
zvláštní kvalifikaci obsluhy
a je vhodný pro použití
osobami staršími 14 let.