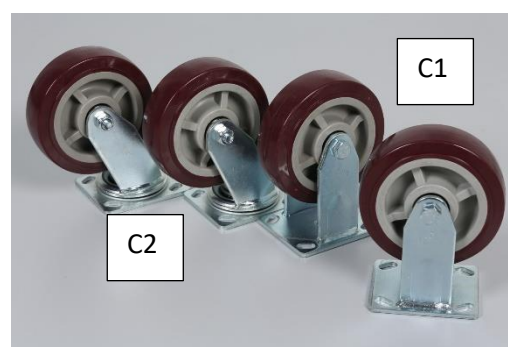
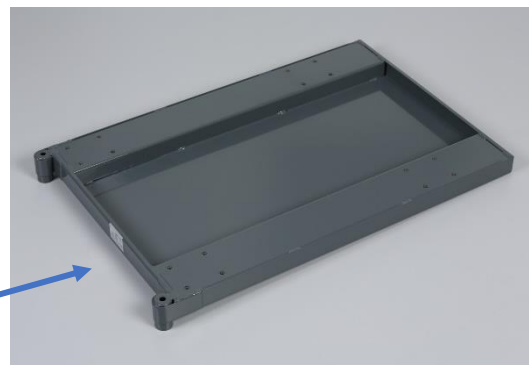
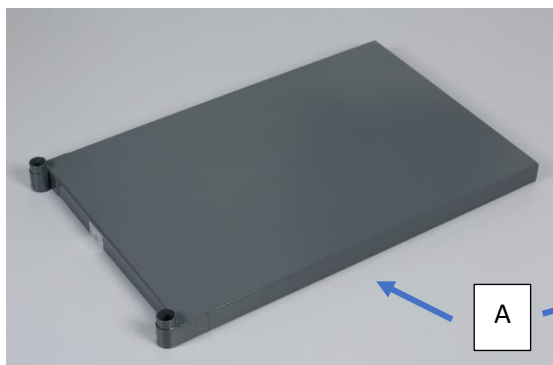


# NÁVOD K MONTÁŽI OCELOVÉHO PLOŠINOVÉHO VOZÍKU



## Seznam dílů:



**Montážní postup:**

- Přichyťte pevná kolečka (C1) k přední části konstrukce (A), k montáži využijte dodané šrouby, pérové podložky a ploché podložky (D). Stejný postup poté opakujte u otočných koleček (C2), která přichyťte k zadní části konstrukce s madlem (A).
- Nasuňte madlo (B) do otvorů v plošině a zespodu přichyťte šrouby, pérovými podložkami a plochými podložkami (D).