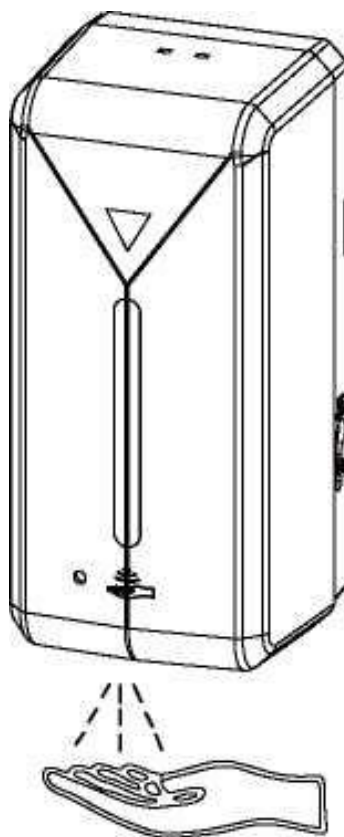


NÁVOD PRO UŽIVATELE

Automatický dávkovač mýdla



CHARAKTERISTIKA

- kontrolka LED
- vybaven nádobami, které lze doplňovat
- baterie / adaptér na stejnosměrný proud (není součástí dodávky)
- provedení s možností vizuální kontroly: kontrola a včasné doplnění kapaliny
- výtok: 0,8–1 ml / časový úsek
- vzdálenost snímání: 6–10 cm
- volitelné čerpadlo: rozstřík, odkapávání, pěna

- snadná montáž: upevnění šrouby nebo nálepkami na šrouby
- lze nastavit inteligentní výběr ze 2 předem nastavených dávek

ZÁRUKA NA VÝROBEK

Společnost zaručuje, že výrobky odeslané z výrobního závodu splňují příslušné bezpečnostní normy a technické požadavky, které jsou k dispozici, a používání všech funkcí při běžném používání a údržby.

VAROVÁNÍ

- Nevystavujte slunečnímu světlu, aby nedošlo k deformaci výrobku.
- Nepoužívejte dávkovač hrubým způsobem, došlo by k jeho poškození.
- Výrobek pravidelně čistěte.
- Neoplachujte výrobek vodou, došlo by k jeho poškození.
- Výrobek nenechte spadnout ani do něj záměrně nenarazte.
- K čištění výrobku nepoužívejte silná korozivní chemická rozpouštědla, poškodí a zdeformují povrch výrobku.
- Nikdy výrobek nerozebírejte, neopravujte, nepozměňujte atd. bez povolení.
- Pokud jde o opravy, NEDOVOLTE, aby do nádoby na mýdlo vnikl prach, může se zablokovat čerpadlo. Pokud zjistíte, že nádoba je uvnitř znečištěná, obraťte se na naše služby zákazníkům.
- Nenalévejte korozivní chemické látky atd.
- Chraňte před ohněm.
- Když vytéká méně kapaliny, vyměňte baterie.
- Při používání dávkovače mýdla dbejte na opatrnost, zamezte zraněním způsobeným pádem držáku na stojanu.

NÁVOD K POUŽITÍ

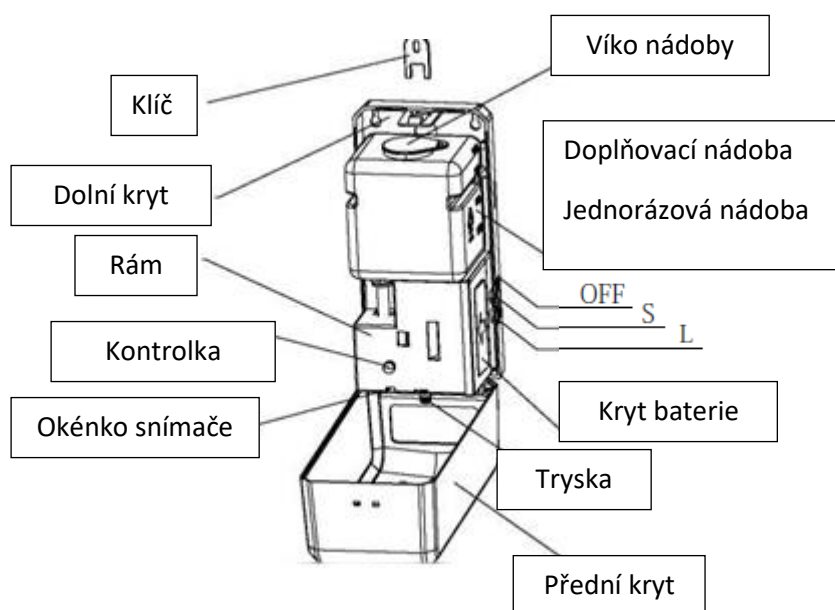
Velice děkujeme za to, že jste si vybrali tento automatický dávkovač mýdla. Výrobek je vybaven infračerveným snímačem, magnetickým kontaktním spínačem, v kombinaci se zeštíhleným elegantním vzhledem, a plní funkci používání člověkem.

Před obsluhou si pečlivě prostudujte návod!

OBLAST POUŽITÍ

Inteligentní dávkovač mýdla má široké využití: výrobní závody, hotely, restaurace, kancelářské budovy, nemocnice, banky, školy, výstavy, stadióny, letiště, stanice a jiná veřejná místa.

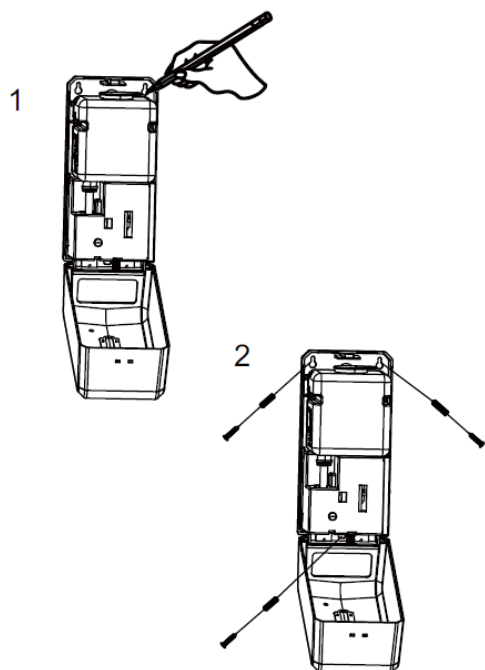
SOUČÁSTI



1. Rozstříkovací: tekutý dezinfekční prostředek.

2. Mýdlo: gel nebo tekuté mýdlo.

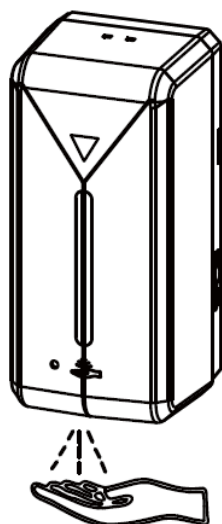
MONTÁŽ A OBSLUHA



SPECIFIKACE

Model:	5100
Typ čerpadla:	Na rozstřík kapaliny / na odkapávání gelu
Materiál:	ABS
Obsah:	1 000 ml
Napájení:	Baterie (LR14 velikost C x 4 ks) / síťový adaptér (DC, 6 V, 1 A)
Montáž:	Na stěnu
Výtok:	0,8–1 ml / časový úsek

KONTROLKA LED



- Když je dávkovač zapnutý a v provozu, bliká kontrolka LED zeleně každé 4 sekundy.
- Když kapalina vytéká, bliká kontrolka LED zeleně.

MONTÁŽ

1. Za pomoci klíče otevřete přední kryt dávkovače a přiložte dávkovač na stěnu.
2. Na stěnu vyznačte pozici otvorů a potom dávkovač přichyťte.
3. Zapněte vypínač.
4. Nastavte výtok. Když je spínač v prostřední poloze, výtok kapaliny je menší. Přemístěním do dolní polohy se výtok kapaliny zvětší.

OBSLUHA

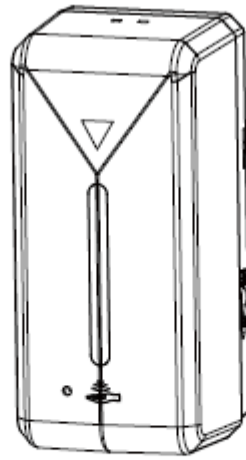
1. Otevřete víko nádoby a naplňte ji alkoholem, gelem nebo pěnovým dezinfekčním prostředkem.
2. Vložte baterii nebo připojte napájení pomocí adaptéru na stejnosměrné napětí

Baterie typu LR14, velikost C x 4 ks

Síťový adaptér 6 V, 1 A, DC

3. Zapněte dávkovač.
4. Nastavte výtok. Když je přepínač ve střední poloze (S), výtok kapaliny je menší. Přepnutím do dolní polohy (L) se výtok kapaliny zvětší. Upozornění: Pokud se výtok z trysky zmenší, vyměňte baterii. Před doplněním dezinfekčního prostředku dávkovač vypněte.

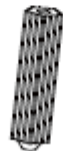
BALÍČÍ LIST



1X*



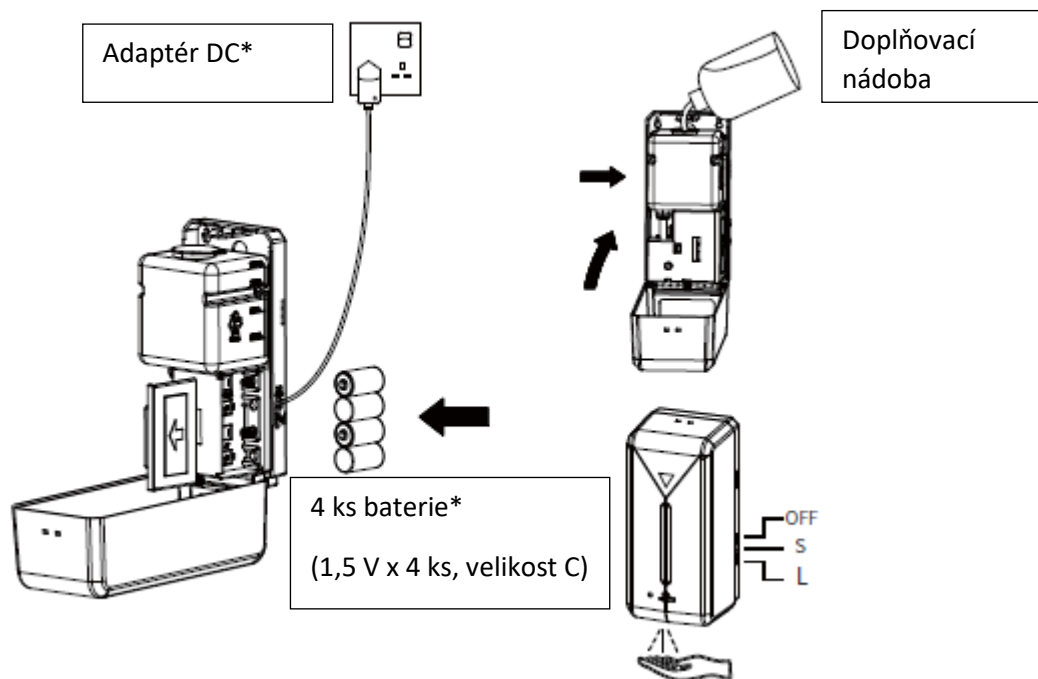
4X




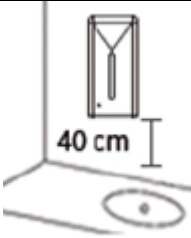
4X



1X



* Standardní balení neobsahuje adaptér na stejnosměrný proud nebo baterie.

	Varování
	Zamezte používání na silném světle.
	40 cm nad mycím stolem.