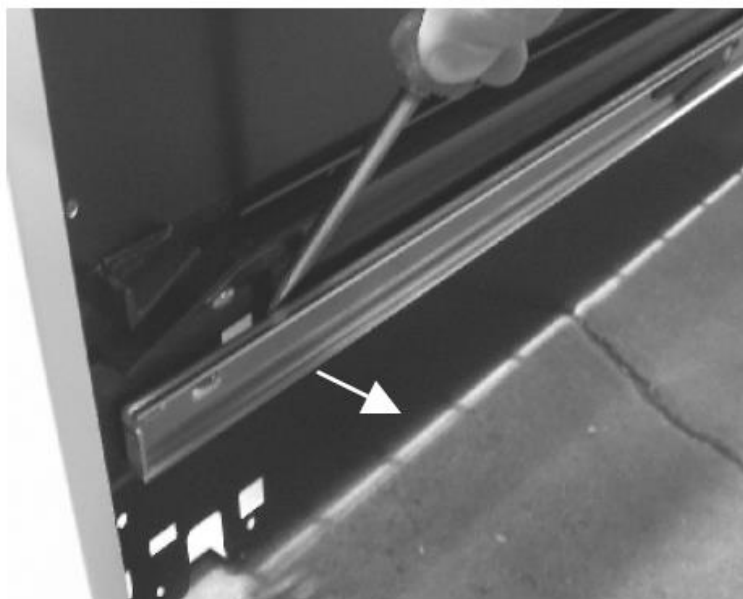


## NÁVOD K VYJMUTÍ (VÝMĚNĚ) ZÁSUVKY

1. Zásuvku otevřete tak, aby byly zcela vysunuty pojezdové lišty.



2. Pomocí šroubováku vycvakněte lišty z obou stran a pohybem nahoru zásuvku vyjměte.



3. Zásuvku opatrně vložte mezi pojezdové lišty, tak aby její zadní část byla pod bezpečnostní zarážkou (obr.1). Poté vsuňte a zacvakněte zarážky na zásuvce do otvorů na liště následovně: nejprve do prostředního otvoru (obr.2) a poté do vnitřního otvoru (obr.3). V případě potřeby přitáhněte vnější zarážku více k liště (obr.4) a poté ji zacvakněte do otvoru na liště (obr.5).

Obr.1



Obr. 2



Obr. 3



Obr. 4



Obr. 5

